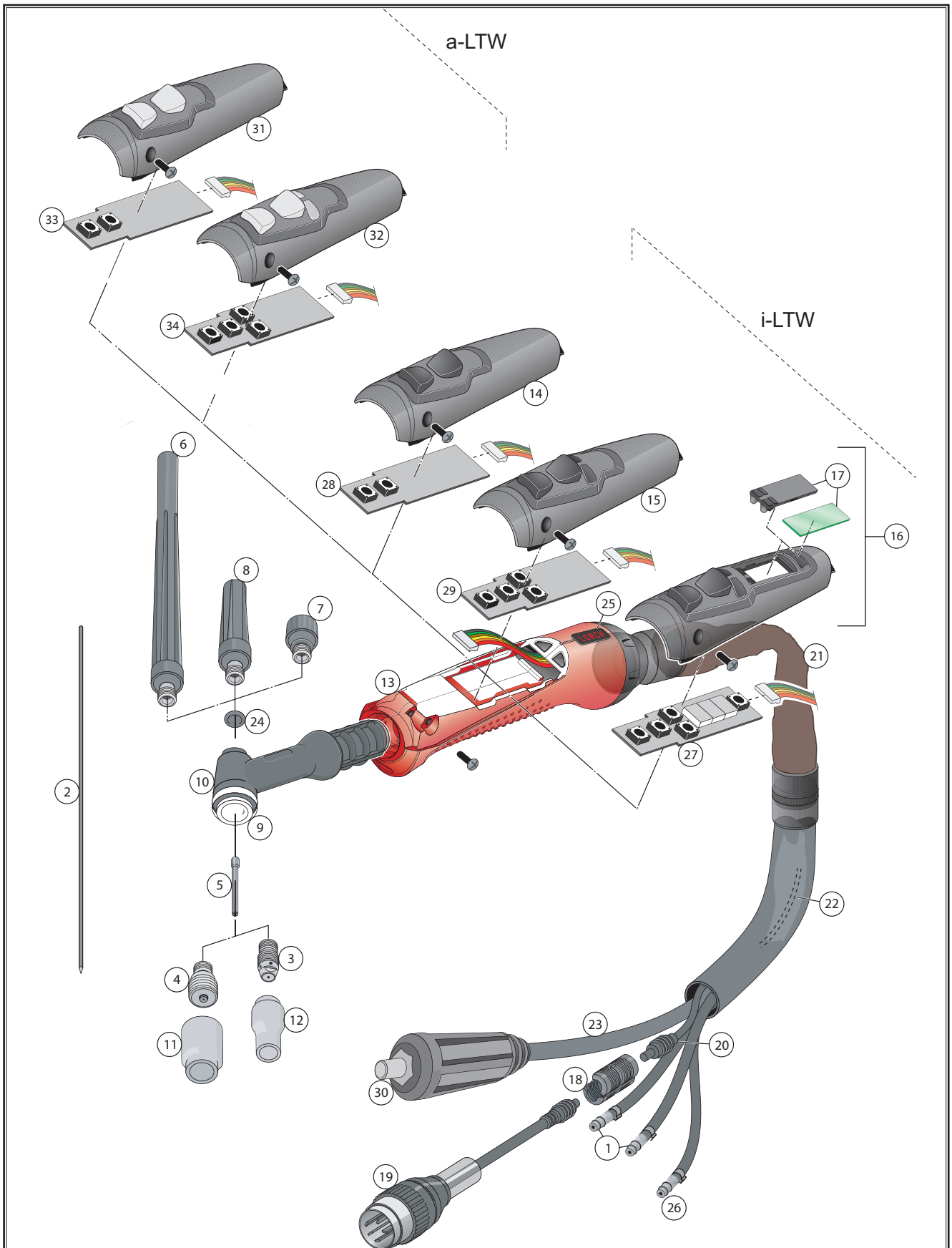


990.4472.3-01 WIG-Brenner a-LTW/i-LTW 3000  
 TIG-torch a-LTW/i-LTW 3000  
 Горелка-TIG a-LTW/i-LTW 3000



**990.4472.3-01 WIG-Brenner a-LTW/i-LTW 3000**  
**TIG-torch a-LTW/i-LTW 3000**  
**Горелка-TIG a-LTW/i-LTW 3000**

Pos	Mat.Nr.	Bezeichnung	designation	Название
1	515.9600.1	Stecknippel NW 5; 4 mm Ø	plug nipple NW 5; 4 mm Ø	Ниппель соединит. NW 5; 4 mm Ø
2	525.0101.0	Wolframelektrode; WL 15; gold; 1,0 mm	tungsten electrode; WL 15; gold; 1,0 mm	Эл.-вольфрам. WL 15;золот.1,0 mm
2	525.0101.6	Wolframelektrode; WL 15; gold; 1,6 mm	tungsten electrode; WL 15; gold; 1,6 mm	Эл.-вольфрам. WL 15;золот.1,6 mm
2	525.0102.4	Wolframelektrode; WL 15; gold; 2,4 mm	tungsten electrode; WL 15; gold; 2,4 mm	Эл.-вольфрам. WL 15;золот.2,4 mm
2	525.0103.2	Wolframelektrode; WL 15; gold; 3,2 mm	tungsten electrode; WL 15; gold; 3,2 mm	Эл.-вольфрам. WL 15;золот.3,2 mm
3	525.2451.0	Spannhülsegehäuse 9/20/45; 1,0 mm	collet body 9/20/45; 1,0 mm	Цангодержатель 9/20/45; 1,0 mm
3	525.2451.6	Spannhülsegehäuse 9/20/45; 1,6 mm	collet body 9/20/45; 1,6 mm	Цангодержатель 9/20/45; 1,6 mm
3	525.2452.4	Spannhülsegehäuse 9/20/45; 2,4 mm	collet body 9/20/45; 2,4 mm	Цангодержатель 9/20/45; 2,4 mm
3	525.2453.2	Spannhülsegehäuse 9/20/45; 3,2 mm	collet body 9/20/45; 3,2 mm	Цангодержатель 9/20/45; 3,2 mm
4	525.2981.0	Spannhülsegeh. Gaslinse 9/20; 1,0 mm	collet body with gas lens 9/20; 1,0 mm	Цангодержатель под газ. линзу9/20
4	525.2981.6	Spannhülsegeh. Gaslinse 9/20; 1,6 mm	collet body with gas lens 9/20; 1,6 mm	Цангодержатель под газ. линзу9/20
4	525.2982.4	Spannhülsegeh. Gaslinse 9/20; 2,4 mm	collet body with gas lens 9/20; 2,4 mm	Цангодержатель 9/20; 2,4 mm
4	525.2983.2	Spannhülsegeh. Gaslinse 9/20; 3,2 mm	collet body with gas lens 9/20; 3,2 mm	Цангодержатель 9/20; 3,2 mm
5	525.3451.0	Spannhülse 9/20/45; 1,0 Ø	collet 9/20/45; 1,0 Ø	Цанга 9/20/45; 1,0 Ø
5	525.3451.6	Spannhülse 9/20/45; 1,6 Ø	collet 9/20/45; 1,6 Ø	Цанга 9/20/45; 1,6 Ø
5	525.3452.4	Spannhülse 9/20/45; 2,4 Ø	collet 9/20/45; 2,4 Ø	Цанга 9/20/45; 2,4 Ø
5	525.3453.2	Spannhülse 9/20/45; 3,2 Ø	collet 9/20/45; 3,2 Ø	Цанга 9/20/45; 3,2 Ø
6	525.4101.0	Brennerkappe lang WLT 9; WWT 20	torch cap long WLT 9; WWT 20	Колпачок длинный WLT 9; WWT 20
7	525.4102.0	Brennerkappe kurz WLT 9; WWT 20	torch cap short WLT 9; WWT 20	Колпачок короткий WLT 9; WWT 20
8	525.4103.0	Brennerkappe mittel WLT 9; WWT 20	torch cap medium WLT 9; WWT 20	Колпачок средний WLT 9; WWT 20
9	525.8015.0	Isolator Gasdüse WLT 9; WWT 20	Isolator gas nozzle WLT 9; WWT 20	Изолятор газ.сопла WLT9; WWT 20
10	526.1053.0	Brennerkörper LTW 3000 - TL	torch body LTW 3000 - TL	Корпус горелки LTW 3000 - TL
11	527.0104.0	Keramische Gasdüse 25,5x19 Gr.4 Ø 6,5	ceramical gas nozzle 25,5x19 size 4 Ø6,5	Сопло керамич.25,5x19 Gr.4 Ø 6,5
11	527.0105.0	Keramische Gasdüse 25,5x19 Gr.5 Ø 8	ceramical gas nozzle 25,5x19 size 5 Ø 8	Сопло керамич.25,5x19 Gr.5 Ø 8
11	527.0106.0	Keramische Gasdüse 25,5x19 Gr.6 Ø 9,5	ceramical gas nozzle 25,5x19 size 6 Ø9,5	Сопло керамич.25,5x19 Gr.6 Ø 9,5
11	527.0107.0	Keramische Gasdüse 25,5x19 Gr.7 Ø 11	ceramical gas nozzle 25,5x19 size 7 Ø 11	Сопло керамич.25,5x19 Gr.7 Ø 11

**(E) Ersatzteil / spare part / Запасные части**

**(T) Tauschteil / replacement part / Обменные части**

**990.4472.3-01 WIG-Brenner a-LTW/i-LTW 3000**  
**TIG-torch a-LTW/i-LTW 3000**  
**Горелка-TIG a-LTW/i-LTW 3000**

Pos	Mat.Nr.	Bezeichnung	designation	Название
11	527.0108.0	Keramische Gasdüse 25,5x19 Gr.8 Ø 12,5	ceramical gas nozzle 25,5x19 size8 Ø12,5	Сопло керамич.25,5x19Gr.8 Ø 12,5
12	527.4504.0	Keramische Gasdüse 30x14 Gr.4 Ø 6,5	ceramical gas nozzle 30x14 size 4 Ø 6,5	Сопло керамич.30x14 Gr.4 Ø 6,5
12	527.4505.0	Keramische Gasdüse 30x14 Gr.5 Ø 8	ceramical gas nozzle 30x14 size 5 Ø 8	Сопло керамич.30x14 Gr.5 Ø 8
12	527.4506.0	Keramische Gasdüse 30x14 Gr.6 Ø 9,5	ceramical gas nozzle 30x14 size 6 Ø 9,5	Сопло керамич.30x14 Gr.6 Ø 9,5
12	527.4507.0	Keramische Gasdüse 30x14 Gr.7 Ø 11	ceramical gas nozzle 30x14 size 7 Ø 11	Сопло керамич. 30x14 Gr.7 Ø 11
12	527.4508.0	Keramische Gasdüse 30x14 Gr.8 Ø 12.5	ceramical gas nozzle 30x14 size 8 Ø 12.5	Сопло керамич.30x14 Gr.8 Ø 12.5
12	527.4510.0	Keramische Gasdüse 30x14 Gr.10 Ø 16	ceramical gas nozzle 30x14 size 10 Ø 16	Сопло керамич.30x14 Gr.10 Ø 16
13	549.0500.0	Griffschale Gr.1 i-LTG / i-LTW	handle size 1 i-LTG / i-LTW	Рукоятка №1 i-LTG / i-LTW
14	549.0520.0	Modul DD incl. Tasten i-LTG / i-LTW	module DD incl. button i-LTG / i-LTW	Модуль DD вкл.кнопки i-LTG i-LTW
15	549.0521.0	Modul UD incl. Tasten i-LTG / i-LTW	module UD incl. button i-LTG / i-LTW	Модуль UD вкл.кнопки i-LTG i-LTW
16	549.0522.0	Modul PM incl. Tasten i-LTG / i-LTW	module PM incl. button i-LTG / i-LTW	Модуль PM вкл кнопки i-LTG i-LTW
17	549.0530.0	Scheibensatz PM-Modul i-LTG / i-LTW	slice set PM-module i-LTG / i-LTW	Набор шайб PM-Модуля i-LTG i-LTW
18	549.0550.0	Zugentlastungsclip Kabel 5pol. TUC	pull relief clip cable 5pol. TUC	Ввод для кабеля 5 штырьковогоTUC
19	549.0551.0	Kabel 5pol. TUC Wasser i-LTG / i-LTW	cable 5pol. TUC water i-LTG / i-LTW	Кабель 5 шт.TUC Вода i-LTG i-LTW
20	549.0556.0	Steuerleitung 4m i-LTG / i-LTW	control wire 4m i-LTG / i-LTW	Кабель управления 4m i-LTG i-LTW
20	549.0557.0	Steuerleitung 8m i-LTG / i-LTW	control wire 8m i-LTG / i-LTW	Кабель управления 8m i-LTG i-LTW
21	549.0561.0	Kugelgelenk Gr.1 incl. Leder	ball joint size 1 incl. leather	Шарнир №1 с кожухом
22	549.0576.0	Stromkabel 4m HiFi i-LTW 3000	power cable HiFi i-LTW 3000	Силовой кабель 4m HiFi i-LTW3000
22	549.0577.0	Stromkabel 8m HiFi i-LTW 3000	power cable 8m HiFi i-LTW 3000	Силовой кабель 8m HiFi i-LTW3000
23	549.0587.0	Stromkabel Adapter i-LTW 3000 1800	power cable adapter i-LTW 3000 1800	Адаптер сил.кабеля i-LTW 3000
24	549.9090.0	O-Ring 4,6x2	O-Ring 4,6x2	Кольцо уплотнительное
25	608.2011.0	Gießharzetikett LORCH 20 x 6 mm	cast resin label LORCH 20 x 6 mm	Наклейка из литевой смолы LORCH
26	622.0812.0	Stecktülle NW 2,7/5mm	bushing plug NW 2,7/5mm	Ниппель соединительный NW2,7/5mm
27	650.5508.5	E-Baugruppe TC01 (E)	pc-board TC01 (E) [PM]	Электронная плата TC01 (E)
28	650.5527.5	E-Baugruppe TC02 (E)	pc-board TC02 (E)	Электронная плата TC02 (E)
29	650.5528.5	E-Baugruppe TC03 (E)	pc-board TC03 (E)	Электронная плата TC03 (E)

**(E) Ersatzteil / spare part / Запасные части**

**(T) Tauschteil / replacement part / Обменные части**

**990.4472.3-01 WIG-Brenner a-LTW/i-LTW 3000**  
**TIG-torch a-LTW/i-LTW 3000**  
**Горелка-TIG a-LTW/i-LTW 3000**

Pos	Mat.Nr.	Bezeichnung	designation	Название
30	665.7320.0	Kabelstecker 35-50 mm, St. 13mm	plug 35-50 mm, plug 13mm	Кабельный штекер 35-50mm, St.13mm
31	549.0523.0	Modul DD incl. Tasten a-LTG / a-LTW	module DD incl. button a-LTG / a-LTW	Модуль DD вкл.кнопки a-LTG / a-LTW
32	549.0524.0	Modul UD incl. Tasten a-LTG / a-LTW	module UD incl. button a-LTG / a-LTW	Модуль UD вкл.кнопки a-LTG / a-LTW
33	653.0024.5	E-Baugruppe TC04 (E)	pc-board TC04 (E)	Электронная плата TC04 (E)
34	653.0025.5	E-Baugruppe TC05 (E)	pc-board TC05 (E)	Электронная плата TC05 (E)

**(E) Ersatzteil / spare part / Запасные части**

**(T) Tauschteil / replacement part / Обменные части**