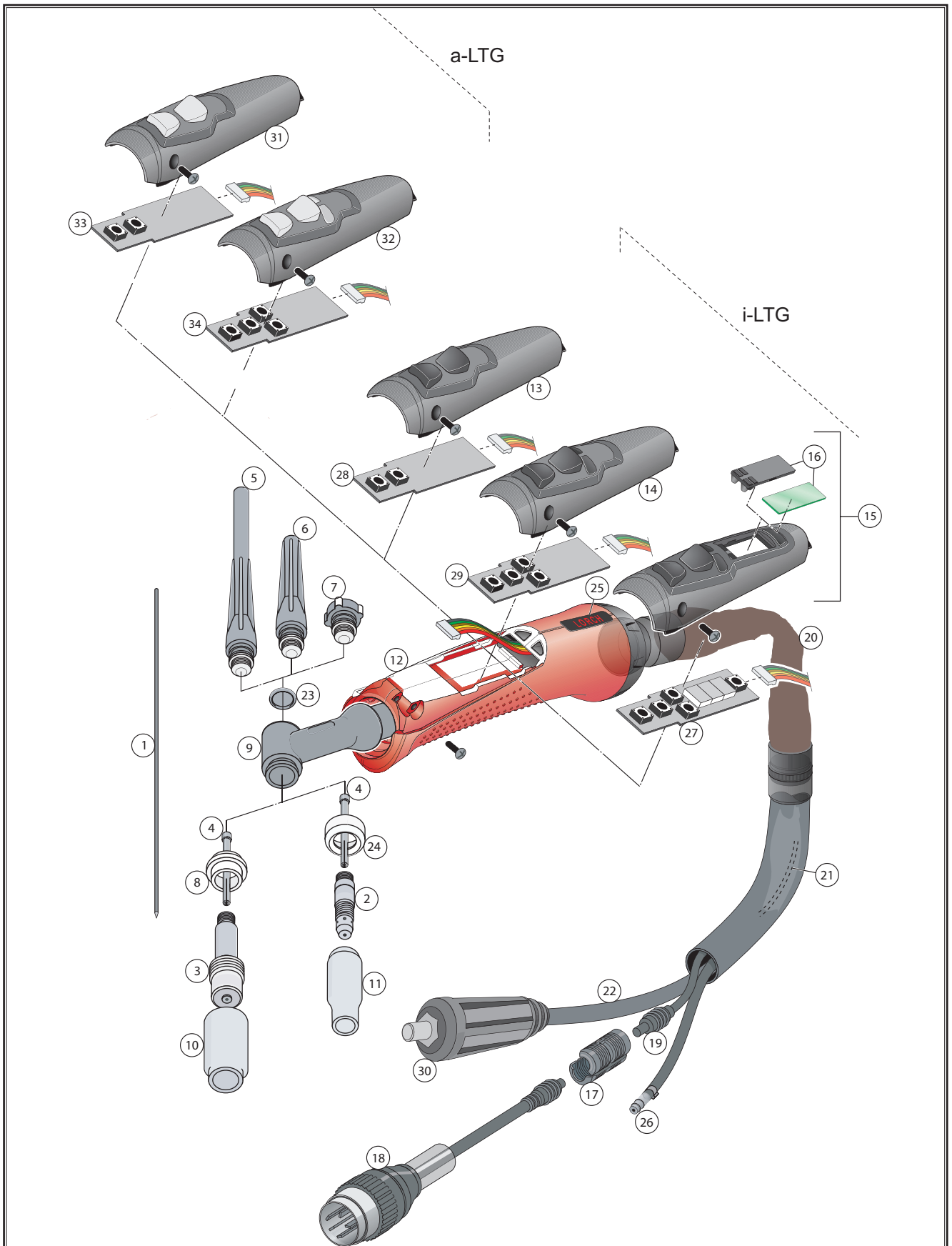


**990.4472.2-01 WIG-Brenner a-LTG/i-LTG 2600**  
**TIG-torch a-LTG/i-LTG 2600**  
**Горелка-TIG a-LTG/i-LTG 2600**



**990.4472.2-01 WIG-Brenner a-LTG/i-LTG 2600**  
**TIG-torch a-LTG/i-LTG 2600**  
**Горелка-TIG a-LTG/i-LTG 2600**

Pos	Mat.Nr.	Bezeichnung	designation	Название
1	525.0101.0	Wolframelektrode; WL 15; gold; 1,0 mm	tungsten electrode; WL 15; gold; 1,0 mm	Эл.-вольфрам. WL 15;золот.1,0 мм
1	525.0101.6	Wolframelektrode; WL 15; gold; 1,6 mm	tungsten electrode; WL 15; gold; 1,6 mm	Эл.-вольфрам. WL 15;золот.1,6 мм
1	525.0102.4	Wolframelektrode; WL 15; gold; 2,4 mm	tungsten electrode; WL 15; gold; 2,4 mm	Эл.-вольфрам. WL 15;золот.2,4 мм
1	525.0103.2	Wolframelektrode; WL 15; gold; 3,2 mm	tungsten electrode; WL 15; gold; 3,2 mm	Эл.-вольфрам. WL 15;золот.3,2 мм
1	525.0104.0	Wolframelektrode; WL 15; gold; 4,0 mm	tungsten electrode; WL 15; gold; 4,0 mm	Эл.-вольфрам. WL 15;золот.4,0 мм
2	525.2131.0	Spannhülsegehäuse 17/18/26; 1,0 mm	collet body 17/18/26; 1,0 mm	Цангодержатель 17/18/26; 1,0 мм
2	525.2131.6	Spannhülsegehäuse 17/18/26; 1,6 mm	collet body 17/18/26; 1,6 mm	Цангодержатель 17/18/26; 1,6 мм
2	525.2132.4	Spannhülsegehäuse 17/18/26; 2,0-2,4 mm	collet body 17/18/26; 2,0-2,4 mm	Цангодержатель 17/18/26; 2,0-2,4 мм
2	525.2133.2	Spannhülsegehäuse 17/18/26; 3,2 mm	collet body 17/18/26; 3,2 mm	Цангодержатель 17/18/26; 3,2 мм
2	525.2134.0	Spannhülsegehäuse 17/18/26; 4,0 mm	collet body 17/18/26; 4,0 mm	Цангодержатель 17/18/26; 4,0 мм
3	525.2991.0	Spannhülsegeh. Gaslinse 17/18/26;1,0 mm	collet body with gas lens 17/18/26;1,0mm	Цангодержатель 17/18/26;1,0 мм
3	525.2991.6	Spannhülsegeh. Gaslinse 17/18/26;1,6 mm	collet body with gas lens 17/18/26;1,6mm	Цангодержатель 17/18/26;1,6 мм
3	525.2992.4	Spannhülsegeh. Gaslinse 17/18/26;2,0-2,4	collet body with gas lens 17/18/26;2-2,4	Цангодержатель 17/18/26;2,0-2,4
3	525.2993.2	Spannhülsegeh. Gaslinse 17/18/26;3,2 mm	collet body with gas lens 17/18/26;3,2mm	Цангодержатель 17/18/26;3,2 мм
3	525.2994.0	Spannhülsegeh. Gaslinse 17/18/26;4,0 mm	collet body with gas lens 17/18/26;4,0mm	Цангодержатель 17/18/26;4,0 мм
4	525.3261.0	Spannhülse 17/18/26; 1,0 Ø; 50mm	collet 17/18/26; 1,0 Ø; 50mm	Цанга 17/18/26; 1,0 Ø; 50mm
4	525.3261.6	Spannhülse 17/18/26; 1,6 Ø; 50mm	collet 17/18/26; 1,6 Ø; 50mm	Цанга 17/18/26; 1,6 Ø; 50mm
4	525.3262.4	Spannhülse 17/18/26; 2,4 Ø; 50mm	collet 17/18/26; 2,4 Ø; 50mm	Цанга 17/18/26; 2,4 Ø; 50mm
4	525.3263.2	Spannhülse 17/18/26; 3,2 Ø; 50mm	collet 17/18/26; 3,2 Ø; 50mm	Цанга 17/18/26; 3,2 Ø; 50mm
4	525.3264.0	Spannhülse 17/18/26; 4,0 Ø; 50mm	collet 17/18/26; 4,0 Ø; 50mm	Цанга 17/18/26; 4,0 Ø; 50mm
5	525.4210.0	Brennerkappe lang; 17 / 18 / 26	torch cap long; 17 / 18 / 26	Колпачок длинный 17 / 18 / 26
6	525.4215.0	Brennerkappe mittel 17 / 18 / 26	torch cap middle 17 / 18 / 26	Колпачок средний 17 / 18 / 26
7	525.4220.0	Brennerkappe kurz; 17 / 18 / 26	torch cap short; 17 / 18 / 26	Колпачок короткий 17 / 18 / 26
8	525.8010.0	Iso-Adapter Gaslinse; 17/18/26	Iso-Adapter Gaslens; 17/18/26	Изолятор под газ.линзу 17/18/26
9	526.1052.0	Brennerkörper LTG 2600 - TL	torch body LTG 2600 - TL	Корпус горелки LTG 2600 - TL

**(E) Ersatzteil / spare part / Запасные части**

**(T) Tauschteil / replacement part / Обменные части**

**990.4472.2-01 WIG-Brenner a-LTG/i-LTG 2600**  
**TIG-torch a-LTG/i-LTG 2600**  
**Горелка-TIG a-LTG/i-LTG 2600**

Pos	Mat.Nr.	Bezeichnung	designation	Название
9	526.1061.0	Brennerkörper LTG 2600-FLEX TL	torch body LTG 2600-FLEX TL	Корпус горелки LTG 2600-FLEX TL
10	527.2004.0	Keramische Gasdüse 42x25 Gr.4 Ø 6,5	ceramical gas nozzle 42x25 size 4 Ø 6,5	Сопло керамич.42x25 Gr.4 Ø 6,5
10	527.2005.0	Keramische Gasdüse 42x25 Gr.5 Ø 8	ceramical gas nozzle 42x25 size 5 Ø 8	Сопло керамич.42x25 Gr.5 Ø 8
10	527.2006.0	Keramische Gasdüse 42x25 Gr.6 Ø 9,5	ceramical gas nozzle 42x25 size 6 Ø 9,5	Сопло керамич.42x25 Gr.6 Ø 9,5
10	527.2007.0	Keramische Gasdüse 42x25 Gr.7 Ø 11	ceramical gas nozzle 42x25 size 7 Ø 11	Сопло керамич.42x25 Gr.7 Ø 11
10	527.2008.0	Keramische Gasdüse 42x25 Gr.8 Ø 12,5	ceramical gas nozzle 42x25 size 8 Ø 12,5	Сопло керамич.42x25 Gr.8 Ø 12,5
10	527.2012.0	Keramische Gasdüse 42x25 Gr. 12 Ø 17,5	ceramical gas nozzle 42x25 size 12 Ø17,5	Сопло керамич.42x25 Gr. 12 Ø 17,5
11	527.2604.0	Keramische Gasdüse 47x18 Gr.4 Ø 6,5	ceramical gas nozzle 47x18 size 4 Ø 6,5	Сопло керамич.47x18 Gr.4 Ø 6,5
11	527.2605.0	Keramische Gasdüse 47x18 Gr.5 Ø 8	ceramical gas nozzle 47x18 size 5 Ø 8	Сопло керамич.47x18 Gr.5 Ø 8
11	527.2606.0	Keramische Gasdüse 47x18 Gr.6 Ø 9,5	ceramical gas nozzle 47x18 size 6 Ø 9,5	Сопло керамич.76x18 Gr.6 Ø 9,5
11	527.2607.0	Keramische Gasdüse 47x18 Gr.7 Ø 11	ceramical gas nozzle 47x18 size 7 Ø 11	Сопло керамич.47x18 Gr.7 Ø 11
11	527.2608.0	Keramische Gasdüse 47x18 Gr.8 Ø 12,5	ceramical gas nozzle 47x18 size 8 Ø 12,5	Сопло керамич.47x18 Gr.8 Ø 12,5
11	527.2610.0	Keramische Gasdüse 47x18 Gr.10 Ø 16	ceramical gas nozzle 47x18 size 10 Ø 16	Сопло керамич.47x18 Gr.10 Ø 16
11	527.2612.0	Keramische Gasdüse 47x18 Gr.12 Ø 19,5	ceramical gas nozzle 47x18 size 12 Ø19,5	Сопло керамич.47x18 Gr.12 Ø 19,5
12	549.0501.0	Griffschale Gr.2 i-LTG / i-LTW	handle size 2 i-LTG / i-LTW	Рукоятка № 2 i-LTG / i-LTW
13	549.0520.0	Modul DD incl. Tasten i-LTG / i-LTW	module DD incl. button i-LTG / i-LTW	Модуль DD вкл.кнопки i-LTG i-LTW
14	549.0521.0	Modul UD incl. Tasten i-LTG / i-LTW	module UD incl. button i-LTG / i-LTW	Модуль UD вкл.кнопки i-LTG i-LTW
15	549.0522.0	Modul PM incl. Tasten i-LTG / i-LTW	module PM incl. button i-LTG / i-LTW	Модуль PM вкл кнопки i-LTG i-LTW
16	549.0530.0	Scheibensatz PM-Modul i-LTG / i-LTW	slice set PM-module i-LTG / i-LTW	Набор шайб PM-Модуля i-LTG i-LTW
17	549.0550.0	Zugentlastungsclip Kabel 5pol. TUC	pull relief clip cable 5pol. TUC	Ввод для кабеля 5 штырькового TUC
18	549.0552.0	Kabel 5pol. TUC Gas i-LTG / i-LTW	cable 5pol. TUC gas i-LTG / i-LTW	Кабель 5 шт. TUC Газ i-LTG i-LTW
19	549.0556.0	Steuerleitung 4m i-LTG / i-LTW	control wire 4m i-LTG / i-LTW	Кабель управления 4м i-LTG i-LTW
19	549.0557.0	Steuerleitung 8m i-LTG / i-LTW	control wire 8m i-LTG / i-LTW	Кабель управления 8м i-LTG i-LTW
20	549.0560.0	Kugelgelenk Gr.2 incl. Leder	ball joint size 2 incl. leather	Шарнир №2 с кожухом

**(E) Ersatzteil / spare part / Запасные части**

**(T) Tauschteil / replacement part / Обменные части**

**990.4472.2-01 WIG-Brenner a-LTG/i-LTG 2600**  
**TIG-torch a-LTG/i-LTG 2600**  
**Горелка-TIG a-LTG/i-LTG 2600**

Pos	Mat.Nr.	Bezeichnung	designation	Название
21	549.0574.0	Stromkabel 4m HiFi i-LTG 2600	power cable 4m HiFi i-LTG 2600	Силовой кабель 4m HiFi i-LTG2600
21	549.0575.0	Stromkabel 8m HiFi i-LTG 2600	power cable 8m HiFi i-LTG 2600	Силовой кабель 8m HiFi i-LTG2600
22	549.0586.0	Stromkabel Adapter i-LTG 2600	power cable adapter i-LTG 2600	Адаптер сил.кабеля i-LTG 2600
23	549.9070.0	O-Ring 10x1,5	O-Ring 10x1,5	Кольцо уплотнительное 10x1,5
24	549.9130.0	Isolator Gasdüse WLT 17; WLT 26; WWT 18	Isolator gas nozzle WLT 17;WLT 26;WWT 18	Изолятор газ.сопла WLT17;WLT 26;
25	608.2012.0	Gießharzetikett LORCH 30 x 6 mm	cast resin label LORCH 30 x 6 mm	Наклейка из литевой смолы LORCH
26	622.0812.0	Stecktülle NW 2,7/5mm	bushing plug NW 2,7/5mm	Ниппель соединительный NW2,7/5mm
27	650.5508.5	E-Baugruppe TC01 (E)	pc-board TC01 (E) [PM]	Электронная плата TC01 (E)
28	650.5527.5	E-Baugruppe TC02 (E)	pc-board TC02 (E)	Электронная плата TC02 (E)
29	650.5528.5	E-Baugruppe TC03 (E)	pc-board TC03 (E)	Электронная плата TC03 (E)
30	665.7320.0	Kabelstecker 35-50 mm, St. 13mm	plug 35-50 mm, plug 13mm	Кабельный штекер 35-50mm,St.13mm
31	549.0523.0	Modul DD incl. Tasten a-LTG / a-LTW	module DD incl. button a-LTG / a-LTW	Модуль DD вкл.кнопки a-LTG / a-LTW
32	549.0524.0	Modul UD incl. Tasten a-LTG / a-LTW	module UD incl. button a-LTG / a-LTW	Модуль UD вкл.кнопки a-LTG / a-LTW
33	653.0024.5	E-Baugruppe TC04 (E)	pc-board TC04 (E)	Электронная плата TC04 (E)
34	653.0025.5	E-Baugruppe TC05 (E)	pc-board TC05 (E)	Электронная плата TC05 (E)

**(E) Ersatzteil / spare part / Запасные части**

**(T) Tauschteil / replacement part / Обменные части**